

Epilepsie -

Was bedeutet das für Beruf, Arbeit,
Ausbildung, Schule?



EPILEPSIE
Beweiser schaffen.

Epilepsie
ist der Beweis
für ein
GEHIRN.

Welchen
Beweis
hast **DU?**

Institut
für
EPILEPSIE

Mag.^a Elisabeth Pless

Geschäftsführerin | Epilepsiefachberaterin | Institut für Epilepsie

Mythen – Fakten

Epileptische Anfälle - Sturz



Mehrfachbehinderung



Seltene Erkrankung



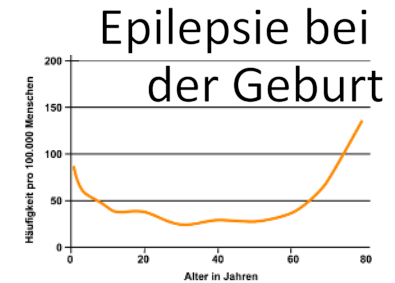
Angst vor den Anfällen – Unwissen wie bei einem Anfall helfen



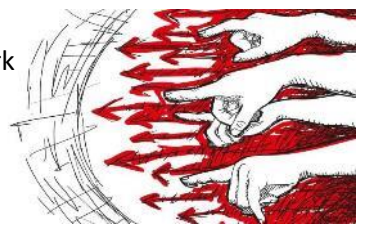
Nicht in die Disco



Arbeiten ist gefährlich



Epilepsie in Kindergarten, Schule und/oder Hort



Bildquelle: www.pinterest.de, lfe

Tätigkeiten – Arbeiten – Beruf



Institut für EPILEPSIE

DÜRFEN MICH MENSCHEN MIT EPILEPSIE ARBEITEN? GIBT ES BERUFE FÜR MICH? EPILEPSIE KANN? WERDE ICH JETZT GEKÜNDIGT? BIN ICH BEHINDERT? MUSS ICH MEINEN ARBEITGEBER INFORMIEREN? WIE KANN ICH MEIN KOLLEG*INNEN? ICH STREBE NACH WIEDER EINE ARBEIT!

EPILEPSIE

WENN ICH EIN ANFALL HABE? WAS KANN ICH TUN WENN ICH EIN ANFALL ERLEBE? WER KANN ERSTE HILFE LEISTEN? WENN ICH EIN ANFALL ERLEBE? WENN ICH EIN ANFALL ERLEBE? WENN ICH EIN ANFALL ERLEBE?

HILFE! WENN ICH EIN ANFALL ERLEBE? WENN ICH EIN ANFALL ERLEBE? WENN ICH EIN ANFALL ERLEBE? WENN ICH EIN ANFALL ERLEBE? WENN ICH EIN ANFALL ERLEBE?

SCHLECHT? DARF ICH MIT EPILEPSIE IN DER NACHTSCHICHT ARBEITEN? WENN ICH EIN ANFALL ERLEBE? WENN ICH EIN ANFALL ERLEBE? WENN ICH EIN ANFALL ERLEBE?

BEWERBUNGSGESPRÄCH NACH EINEM ANFALL? NACHSCHLAF? ARBEITEN? KANN ICH MEINE BISHERIGEN TÄTIGKEITEN WEITER AUSÜBEN? IST EINE VERBETUNG IN EINEN ANDEREN ARBEITSBEREICH NOTWENDIG? WERDEN? WELCHE HILFEN UND UNTERSTÜTZUNGEN GIBT ES? DIENSTREISE GEHEN?

HÖR AUF ZU GRÜBELN. RUF AN!
 TERMINVEREINBARUNG UNTER:
 0664 60177 4103

WWW.EPILEPSIEUNDARBEIT.AT

Epilepsie und Arbeit

UnternehmerInnen in Angst vor Haftung und Regress bei Anfällen

ArbeitnehmerInnenschutzgesetz

www.ris.bka.gv.at

■ § 3 ASchG

ArbeitgeberInnen sind verpflichtet, für Sicherheit und Gesundheitsschutz der ArbeitnehmerInnen in Bezug auf alle Aspekte, die die Arbeit betreffen, zu sorgen.

■ § 6 ASchG Abs 5

Bei der Beschäftigung von behinderten ArbeitnehmerInnen ist auf deren körperlichen und geistigen Zustand jede mögliche Rücksicht zu nehmen.



Bildquelle: pixabay

Ermittlung der Gefährdungskategorie Abschätzung berufliche Möglichkeiten

Österreichische Leitlinie Epilepsie am Arbeitsplatz

- Ablauf der Anfälle
- Häufigkeit der Anfälle
- Beispielhafte Beschreibung von verschiedenen Berufen und Tätigkeiten mit Risikobewertung



Bildquelle: pixabay, IfE

Beruf(swahl) mit Epilepsie

- **Berufsorientierung:**
Persönlichkeitsstruktur, Interessen, Begabungen
Auswahl eines Berufes, in dem möglichst viele Tätigkeitsfelder
offen bleiben – auch bei Rezidivanfällen
- **Pauschale Aussagen** zu Berufen und Tätigkeit sind nicht möglich
- Risikoeinschätzung
immer **individuelle Abklärung** notwendig
- **Tätigkeit und Umfeld am Arbeitsplatz**

LEA - Leben mit Epilepsie in der Arbeitswelt

objektive Ebene

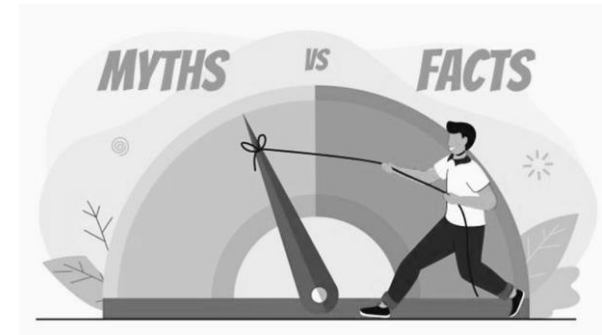
- *Risikoeinschätzung* in Bezug auf den Arbeitsplatz / die Tätigkeit



- Stellungnahme inkl. Vorschläge für Adaptierungen, Umstrukturierung, technische Hilfen

subjektive Ebene

- Arbeitskolleg:innen
- Aufklärung im Betrieb



- Erste Hilfe

Bildquelle: pixabay, IfE

„runder Tisch“

Fragebogen: Anfälle gemeinsam bewältigen

- Daten der zu verständigenden Person(en)
- Beschreibung des Anfallverlaufs
- Wie kann ich ... unterstützen?
- Möchte ... nach Hause?
- Erste Hilfe – Verständigung der Rettung/des Notarztes?
- Notfallmedikament?

ANFÄLLE GEMEINSAM BEWÄLTIGEN

Richtiges Verhalten bei einem epileptischen Anfall von
Name
Abteilung/Klasse
Bei einem Anfall wird immer folgende Person telefonisch benachrichtigt:
Name:
Telefonnummer



verlust etc., siehe Fragebogen

NACHBESPRECHUNG nach 1, Anfall oder max. 1 Jahr

Bildquelle: pixabay, IfE

LEA - Leben mit Epilepsie in der Arbeitswelt

ARBEITSASSISTENZ

Einstieg

Anfälle genau beschreiben



Fragen zur Epilepsie

Seit wann haben Sie Epilepsie?

Anfallsarten (Diagnose; behandelnder Arzt; derzeitige TT)

Tel +43 (0) 316 90

➤ Erhebung der gesundheitlichen Situation – Einschätzung bzgl. Verbesserung – eventuell Differenzialdiagnose / Umgang mit der Erkrankung

Personaldaten

Familienname/ akad. Grad, Titel:

Vorname:

Straße:

PLZ / Wohnort:

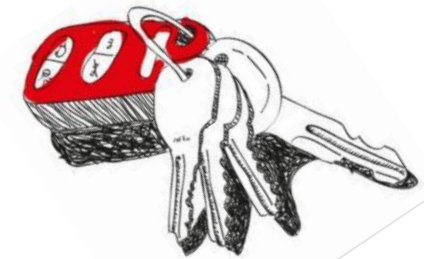
Telefonnummer:

➤ Erlerner Beruf / Berufswunsch – Fähigkeiten, Interessen

➤ Bewerbungsunterlagen / Vorbereitung Bewerbungsgespräch

➤ Mobilität / Behindertenpass

➤ Familiäre Situation / Schuldnerberatung / Wohnsituation



Bildquelle: pixabay, IfE, SMS

LEA - Leben mit Epilepsie in der Arbeitswelt



BERUFSORIENTIERUNG

Arbeitsplatzsuche

Arbeitsplatzsicherung

Analyse der Anfälle (Art, Häufigkeit, Vorgefühl, etc.), Zusammenarbeit mit behandelndem/r Neurologen/in
Einschätzung der Prognose, gegebenenfalls Differenzialdiagnose,
Bestimmung der Gefährdungskategorie

„Analyse geeigneter Arbeitsplätze“
gegeben falls Umschulung / Berufsberatung

Coaching „Reden über Epilepsie“

Arbeitsplatzbegehung, Stellungnahme

„RUNDER TISCH“ im Betrieb
Information über Epilepsie / Eingehen auf Ängste
Erste Hilfe / Verhalten beim epileptischen Anfall

Nachbetreuung spätestens nach dem 1. Anfall



Schulungsprogramme für Betroffene und/oder Angehörige

- Angst vor den Anfällen
- Unwissen über Epilepsie
- Ungewissheit – Diagnose - Ernüchterung



FAMOSES Modulares
Schulungsprogramm
Epilepsie für Familien

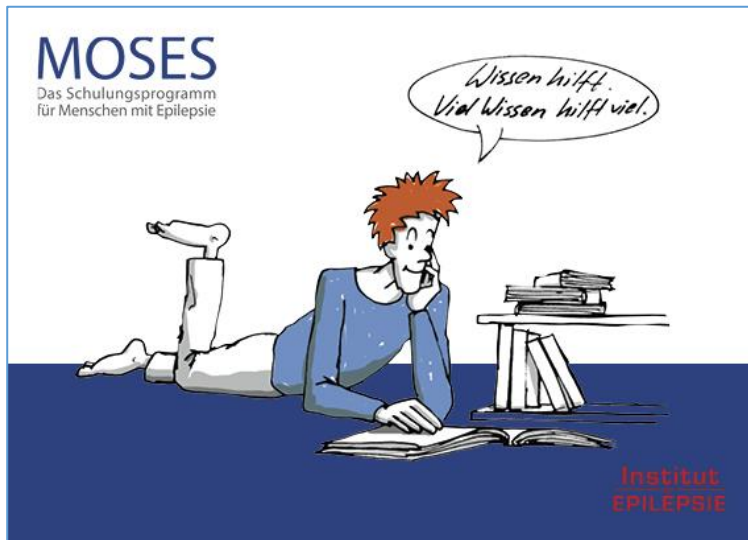


Schulungsprogramme:

Durch Epileptolog:innen und
Epilepsiefachberater:innen

Bildquelle: MOSES, FlipFlap

Fortbildungen Vorträge und Workshops



**NÄCHSTER TERMIN:
22. & 23.6.2024
in GRAZ**



Infomaterialien



Bildquelle: MOSES, IfE

Sensibilisierung



in Schulen,
Berufsverbänden,
auf Gesundheitstagen
Gemeinden und Firmen ...

aktuell **WANDERAUSSTELLUNG**
<https://institut-fuer-epilepsie.at/wanderausstellung>

spendenbegünstigte Organisation Regn. SO 2512:
UniCredit Bank Austria AG
IBAN AT61 12000 10011690145

Ihre Spende ist **steuerlich absetzbar.**



IHRE SPENDE HILFT.



Bildquelle: lfe

Informationsplattform
+ONLINE Epilepsie

Freitag, 08.03.2024 ab 17:30 Uhr

Eintritt frei! Begrenzte Teilnehmerzahl vor Ort!
Voranmeldung ist zwingend erforderlich,
es ist auch eine virtuelle Teilnahme möglich.*

VORTRAG
Frausein mit Epilepsie
Mag.^a Elisabeth Pless, Institut für Epilepsie

Anmeldung und Informationen unter:
online@epilepsie-ig.at
www.epilepsie-ig.at

*nach erfolgreicher Anmeldung per E-Mail erhalten Sie am Tag der Veranstaltung einen Link, mit dem Sie an der Videokonferenz teilnehmen können.

   Dieser Vortrag ist beim BÖP als Fort- und Weiterbildungsveranstaltung gemäß Psychologengesetz 2013 mit 2 Fortbildungseinheiten anerkannt.



Institut EPILEPSIE

PURPLE DAY
Hauptplatz Graz
Ecke Sporgasse

**Ich bin dabei.
Mach auch mit!**

**26.03
2024** 13:00 bis
18:00 Uhr



EIZ Epilepsie im Zentrum
gefördert durch:  **GESUNDHEITSFONDS STEIERMARK**

EIZ Epilepsie im Zentrum

SPRECH TAGE

**RAT UND HILFE
BEI FRAGEN
RUND UM
EPILEPSIE**

**NÄCHSTER
TERMIN** Mittwoch
**24.04.
2024**
08:30 – 15:00

STANDORT
ISGS Bruck a. d. Mur
Roseggerstraße 24, 8600 Bruck/Mur

Informationen unter:
0664 601 77 4112
office@eiz.at

Institut
für
EPILEPSIE

gefördert von:
 **GESUNDHEITSFONDS STEIERMARK**

www.eiz.at

Bildquelle: EPI IG Ö, IfE

Kontakt:

Institut für Epilepsie IFE gemeinnützige GmbH

Georgigasse 12, A-8020 Graz

Tel: +43 (0)664 60177 4104

office@institut-fuer-epilepsie.at

www.institut-fuer-epilepsie.at oder www.epilepsieundarbeit.at

facebook.com/Institutfuerepilepsie/



spendenbegünstigte Organisation Registrierungsnummer SO 2512
Spendenkonto: Bank Austria AG IBAN AT61 12000 10011690145

 Sozialministeriumservice



Bildquelle: pixabay, IfE